



## Lenkrolle mit Expanderbefestigung rund und Totalfeststeller

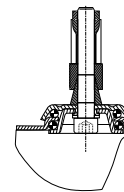
- 50 - 100kg
- Durchmesser 50 - 150mm
- Gehäuse aus Stahlblech
- Thermoplastisches Gummirad,  
Präzisionskugellager

### Technische Daten

|  |                 |                         |               |
|--|-----------------|-------------------------|---------------|
| <b>Bestellcode:</b>                    | 21N JPP 150 Z06 | <b>Rad ø in mm:</b>     | 150           |
| <b>Tragkraft in kg:</b>                | 100             | <b>Radbreite in mm:</b> | 32            |
| <b>Ausladung Rolle in mm:</b>          | 41,00           | <b>Bauhöhe in mm:</b>   | 188           |
| <b>Temperaturbereich C° min / max:</b> | -20 : +60       | <b>Norm:</b>            | EN 12530      |
| <b>Laufflächenhärte:</b>               | Shore A 87      | <b>EAN-Code:</b>        | 4250217313158 |
| <b>Störkreisradius in mm:</b>          | 132,00          |                         |               |

### Gehäusebeschreibung

- Stahlblech verzinkt-chromatiert
- Schwenklager mit zweifachem Kugelkranz
- Radachse verschraubt



### Radbeschreibung

- Radkörper aus Polypropylen
- Lauffläche aus thermoplastischem Gummi
- Fadenschutz
- Präzisionskugellager

