



Lenkrolle mit Expanderbefestigung rund

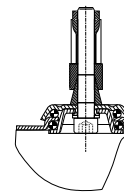
- 50 - 100kg
- Durchmesser 50 - 150mm
- Gehäuse aus Stahlblech
- Thermoplastisches Gummirad, Präzisionskugellager

Technische Daten

Bestellcode:	21L JPP 075 Z06	Rad \varnothing in mm:	75
Tragkraft in kg:	75	Radbreite in mm:	25
Ausladung Rolle in mm:	24,00	Bauhöhe in mm:	103
Temperaturbereich C° min / max:	-20 : +60	Norm:	EN 12530
Laufflächenhärte:	Shore A 87	EAN-Code:	4250217311970
Störkreisradius in mm:	62,00		

Gehäusebeschreibung

- Stahlblech verzinkt-chromatiert
- Schwenklager mit zweifachem Kugelkranz
- Radachse verschraubt



Radbeschreibung

- Radkörper aus Polypropylen
- Lauffläche aus thermoplastischem Gummi
- Fadenschutz
- Präzisionskugellager

