



Lenkrolle mit Expanderbefestigung vierkant und Totalfeststeller

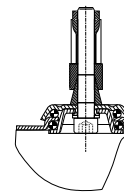
- 50 - 100kg
- Durchmesser 50 - 150mm
- Gehäuse aus Stahlblech
- Thermoplastisches Gummirad,
Gleitlager

Technische Daten

Bestellcode:	21N JPO 050 Z07	Rad \varnothing in mm:	50
Tragkraft in kg:	50	Radbreite in mm:	19
Ausladung Rolle in mm:	25,00	Bauhöhe in mm:	73
Temperaturbereich C° min / max:	-20 : +60	Norm:	EN 12530
Laufflächenhärte:	Shore A 87	EAN-Code:	4250217312786
Störkreisradius in mm:	81,00		

Gehäusebeschreibung

- Stahlblech verzinkt-chromatiert
- Schwenklager mit zweifachem Kugelkranz
- Radachse verschraubt



Radbeschreibung

- Radkörper aus Polypropylen
- Lauffläche aus thermoplastischem Gummi
- Gleitlager

