



## Doppel-Lenkrolle mit Anschraubplatte

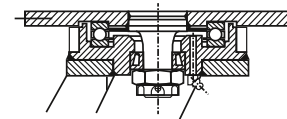
- 900 - 4400kg
- Durchmesser 100 - 360mm
- Gehäuse in Stahlschweißkonstruktion
- Polyurethanrad, Präzisionskugellager

### Technische Daten

|  |                 |  |                       |
|--|-----------------|--|-----------------------|
| <b>Bestellcode:</b>                                | 43L TFP 200 P11 | <b>Rad <math>\varnothing</math> in mm:</b> | 200                   |
| <b>Tragkraft in kg:</b>                            | 2.000           | <b>Radbreite in mm:</b>                    | 2x 50                 |
| <b>Plattengröße in mm:</b>                         | 200 x 160       | <b>Schraubloch Abstand in mm:</b>          | 170 / 160 x 130 / 120 |
| <b>Schraubloch <math>\varnothing</math> in mm:</b> | 13,00           | <b>Ausladung Rolle in mm:</b>              | 50,00                 |
| <b>Bauhöhe in mm:</b>                              | 270             | <b>Temperaturbereich C° min / max:</b>     | -20 : +60             |
| <b>Norm:</b>                                       | EN 12532        | <b>Laufflächenhärte:</b>                   | Shore A 92            |
| <b>EAN-Code:</b>                                   | 4250217331671   |  |                       |

### Gehäusebeschreibung

- Doppelrolle, Stahlschweißkonstruktion, verzinkt-chromatiert
- Gabelkopf gelagert über Kegelrollen- und Axialrillenkugellager
- Lagerbolzen verschraubt und gesichert
- Radachse verschraubt



### Radbeschreibung

- Radkörper aus Guss
- Schmiernippel
- Lauffläche aus Polyurethan
- Präzisionskugellager

