



Doppel-Lenkrolle mit Anschraubplatte

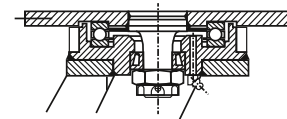
- 900 - 4400kg
- Durchmesser 100 - 360mm
- Gehäuse in Stahlschweißkonstruktion
- Polyurethanrad, Präzisionskugellager

Technische Daten

Bestellcode:	43L TFP 100 P11	Rad \varnothing in mm:	100
Tragkraft in kg:	900	Radbreite in mm:	2x 50
Plattengröße in mm:	200 x 160	Schraubloch Abstand in mm:	170 / 160 x 130 / 120
Schraubloch \varnothing in mm:	13,00	Ausladung Rolle in mm:	33,00
Bauhöhe in mm:	175	Temperaturbereich C° min / max:	-20 : +60
Norm:	EN 12532	Laufflächenhärte:	Shore A 92
EAN-Code:	4250217331640		

Gehäusebeschreibung

- Doppelrolle, Stahlschweißkonstruktion, verzinkt-chromatiert
- Gabelkopf gelagert über Kegelrollen- und Axialrillenkugellager
- Lagerbolzen verschraubt und gesichert
- Radachse verschraubt



Radbeschreibung

- Radkörper aus Guss
- Schmiernippel
- Lauffläche aus Polyurethan
- Präzisionskugellager

